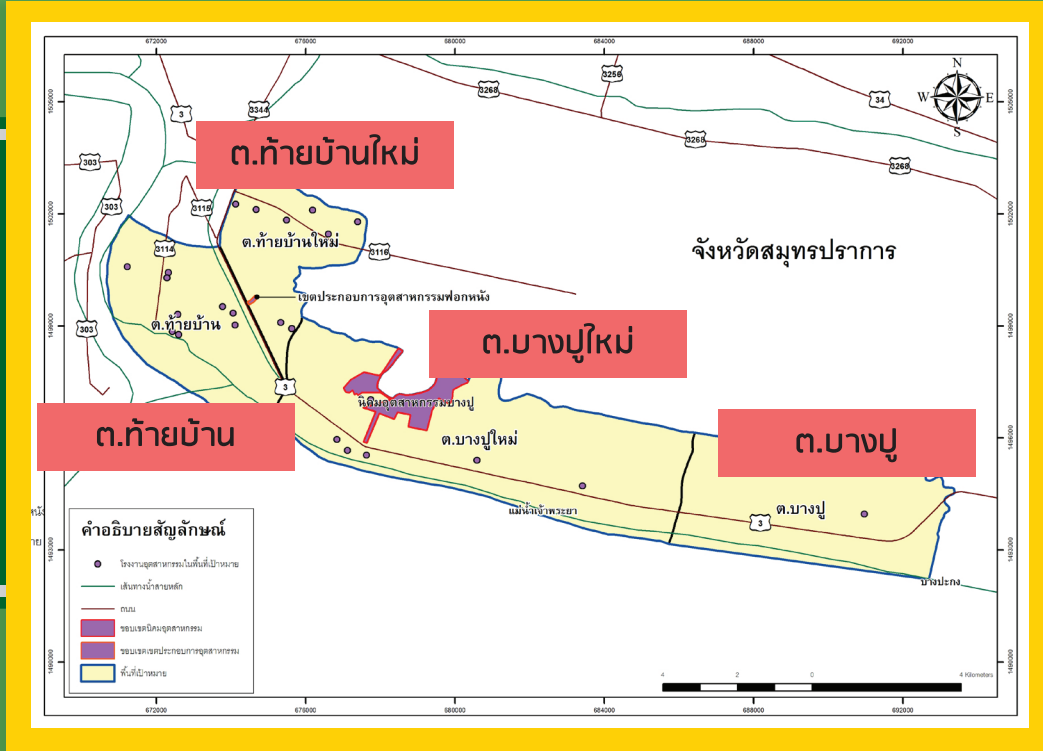




การพัฒนาเมืองอุตสาหกรรมเชิงนิเวศ พื้นที่เมืองอุตสาหกรรมเชิงนิเวศ เทศบาลตำบลบางปู จ.สมุทรปราการ

พื้นที่ดำเนินการ ประกอบด้วย 4 ตำบล



ตัวชี้วัด 5 มิติ 20 ด้าน 41 ตัวชี้วัด

1. กายภาพ

1. การจัดวางผังที่ตั้งและการจัดพื้นที่
2. การออกแบบอาคารและบริเวณโดยรอบ

2. เศรษฐกิจ

3. เศรษฐกิจอุตสาหกรรม
4. เศรษฐกิจท้องถิ่น
5. การตลาด
6. การขนส่ง

3. สิ่งแวดล้อม

7. การจัดการคุณภาพน้ำ
8. การจัดการคุณภาพอากาศ
9. การจัดการกากของเสียและวัสดุเหลือใช้
10. การจัดการพลังงาน
11. การจัดการเหตุเดือดร้อนรำคาญ

12. กระบวนการผลิต

13. ประสิทธิภาพเชิงนิเวศ
14. การจัดการด้านความปลอดภัยและสุขภาพ
15. การเฝ้าระวังคุณภาพสิ่งแวดล้อม

4. สังคม

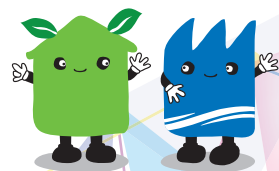
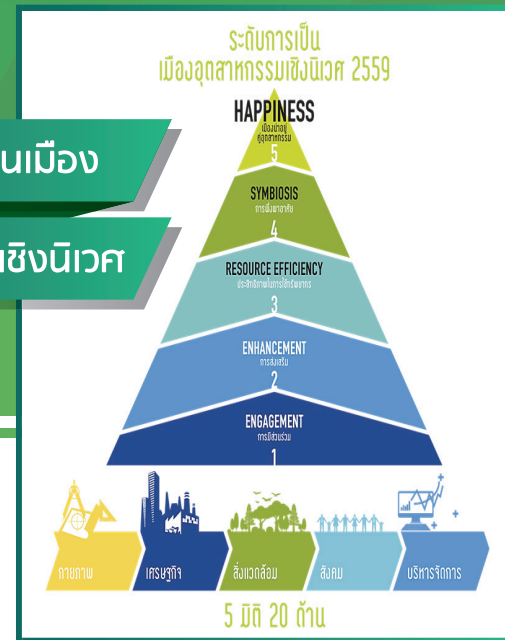
16. คุณภาพชีวิตและสังคมของพนักงาน
17. ด้านคุณภาพชีวิตของคนในท้องถิ่นโดยรอบ

5. การบริการ

18. การบริหารจัดการพื้นที่อย่างมีส่วนร่วม
19. การพัฒนาและรักษาระบบบริการระดับสากล
20. ข้อมูลข่าวสารและการรายงาน

ระดับความเป็นเมือง

อุตสาหกรรมเชิงนิเวศ



ร่วมกันพัฒนาพื้นที่อย่างบูรณาการที่มีความเชื่อมโยงภาคอุตสาหกรรมและชุมชน ให้มีการเจริญเติบโตด้านเศรษฐกิจและสังคมไปด้วยกันในสภาพแวดล้อมที่ดี